

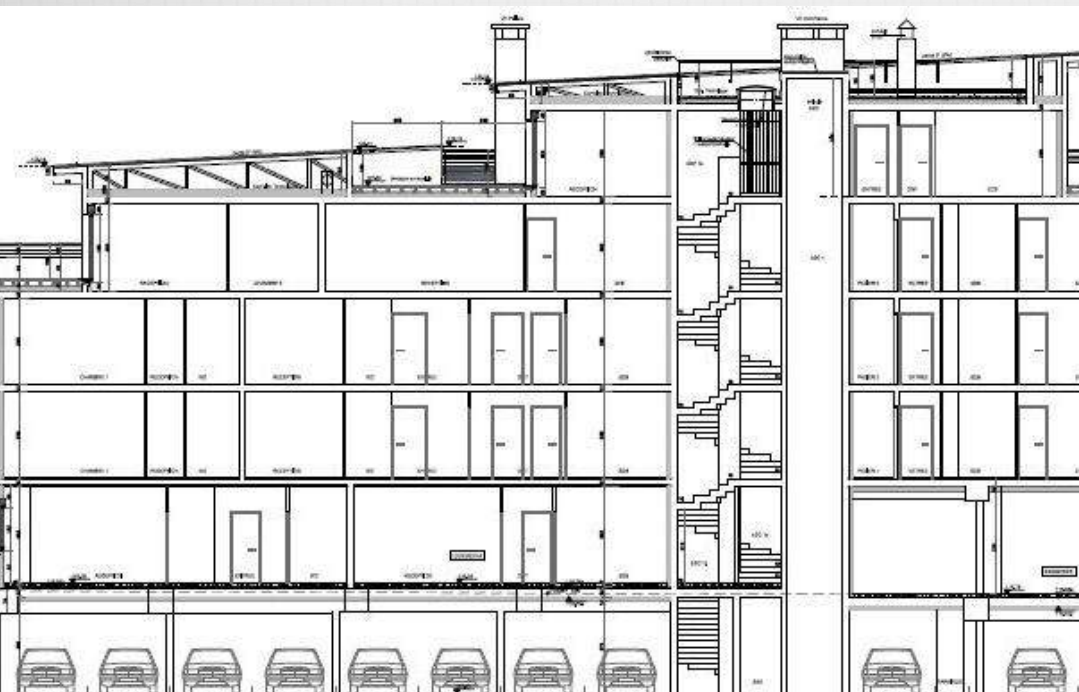


MONTFERMEIL (93)

**Description:**

L'ensemble immobilier regroupe 68 logements et un niveau de parking en sous-sol. Les appartements vont du 2 pièces de 36 m<sup>2</sup> au 4 pièces de 70 m<sup>2</sup>. Ce programme immobilier se répartit sur trois petits immeubles de 3 ou 4 étages. Les consommations énergétiques sont maîtrisées grâce à la certification Bâtiment Basse Consommation.





**MISSION :**

Etudes Structures & Fluides

**PHASE :**

EXE

**MÂTRISE D'OUVRAGE :**

Les Nouveaux Constructeurs

**MÂTRISE D'ŒUVRE :**

Architectonia

**SURFACE :**

4 016 m<sup>2</sup>

**MONTANT DE L'INVESTISSEMENT :**

6 700 000 € HT

**DATE DE LIVRAISON :**

2014

