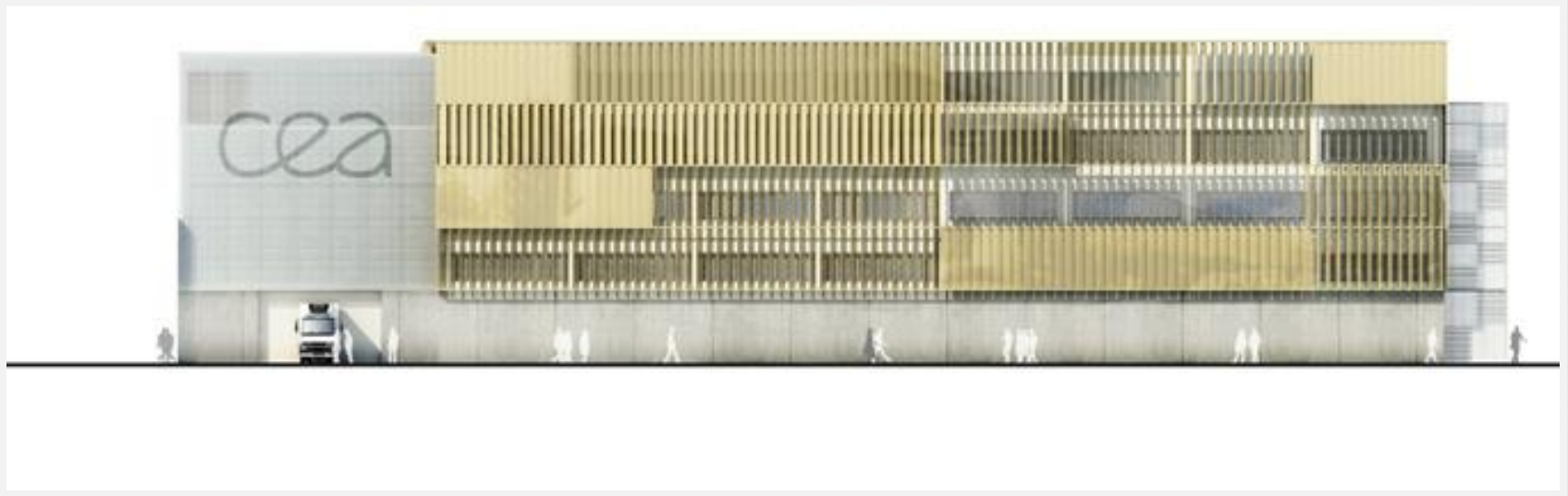


CEA - CENTRE DE RECHERCHE IDMIT



FONTENAY-AUX-ROSES (92)

Description:

Le projet propose une architecture fonctionnelle simple et lisible qui fait apparaître 3 volumes distincts, aux traitements de façades différents:

- le volume des entrées, placé en retrait, s'insère comme une césure par rapport aux volumes des bâtiments mitoyens. Il est habillé d'une peau d'aluminium déployé animée par la présence des logos.
- Le socle, au rez-de-chaussée s'affirme comme un bloc de béton architectonique lasuré de teinte claire. Il protège l'activité intérieure. Cette enceinte protectrice descend le long des cours anglaises, qui apportent la lumière naturelle dans le sous-sol.
- Les étages courants, sur 4 niveaux, reprennent la forme d'un H et offrent ainsi 2 patios intérieurs qui apportent la lumière naturelle au cœur du bâtiment. Une double peau métallique forme un vaste écran protecteur, qui sert selon leur emplacement, soit à se protéger de l'ensoleillement dans les laboratoires ou les bureaux, soit à masquer les prises d'air en façade. Cette alternance entre ouvertures et fermetures des lames anime la façade et provoque un effet visuel qui renforce le caractère du bâtiment et lui donne son identité propre.





MISSION :

Etudes Structures & Energies

PHASE :

EXE

MAÎTRISE D'OUVRAGE :

CEA

MAÎTRISE D'ŒUVRE :

ROBINSON ARCHITECTURE

SURFACE:

7 397 m² (hors planchers techniques)

MONTANT DE L'INVESTISSEMENT :

19 300 000 € HT

DATE DE LIVRAISON :

2016

