



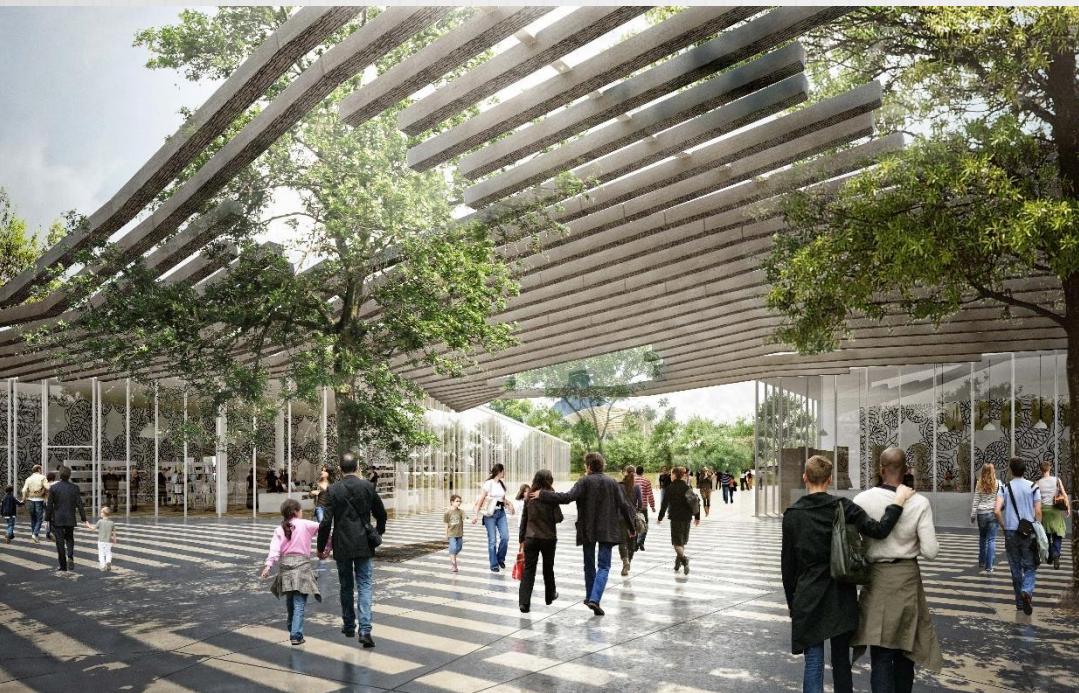
Descriptif :

Le parc zoologique de Paris, couramment appelé zoo de Vincennes est un établissement du Muséum national d'histoire naturelle, situé dans le 12ème arrondissement de Paris, dans le bois de Vincennes, qui couvre une superficie de 14,5 hectares. Il comporte un grand rocher artificiel haut de 65 mètres (décor emblématique du parc depuis son ouverture en 1934 et connu populairement comme « le Grand Rocher ») et une serre de 4 000 m² abritant un milieu équatorial.

Devenu vétuste et trop exigu pour ses pensionnaires selon les critères du 21^e siècle, le zoo de Vincennes a été fermé le 30 novembre 2008. Les travaux de rénovation, commencés le 7 décembre 2011, se sont étalés sur presque deux ans et demi et ont permis aux enclos entièrement revus et désormais groupés en cinq grands milieux naturels (ou biozones) d'être aux normes modernes pour le confort des animaux, la sécurité du public et la muséologie. Les travaux terminés, le zoo a été rouvert le 12 avril 2014.

53 AVENUE DE SAINT-MAURICE,
75012 PARIS





MISSION :

Etude Structure , VRD & Ouvrages d'art

PHASE :

EXE

MAÎTRISE D'OUVRAGE :

MUSEUM NATIONAL D'HISTOIRE NATURELLE

MAÎTRISE D'ŒUVRE :

Beckmann N'Thépé

EMPRISE :

14,5 hectares

BUDGET DES TRAVAUX :

150 M€ HT

DATE DE LIVRAISON :

2013

